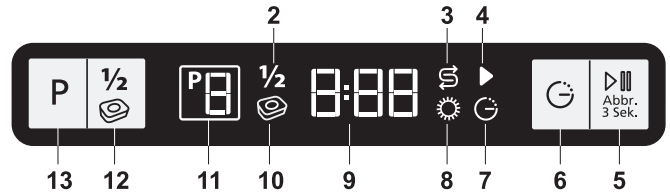


! Achtung: Lesen Sie bitte vor dem ersten Gebrauch die Bedienungsanleitung



- 1 Ein-/Austaste
- 2 Halbe-Beladung-Anzeige
- 3 Salz-Anzeige
- 4 Start-/Abbrechen-Anzeige
- 5 Start-/Abbrechen-Taste
- 6 Zeitverzögerungstaste
- 7 Zeitverzögerungsanzeige
- 8 Klarspüler-Anzeigeluchte
- 9 Restzeit-/Verzögerungszeitanzeige
- 10 Tab-Spülmittel-Anzeige
- 11 Programmanzeige
- 12 Halbe-Beladung-/Tab-Spülmittel-Taste
- 13 Programmauswahltaete



Gerät starten

- Öffnen Sie den Wasserzulauf.
- Stecken Sie den Netzstecker ein.
- Öffnen Sie die Gerätetür.
- Geben Sie das Geschirr wie in der Bedienungsanleitung beschrieben in das Gerät.
- Vergewissern Sie sich, dass sich oberer und unterer Sprüharm frei drehen können.
- Geben Sie eine ausreichende Menge Geschirrspülmittel in den Spülmittelbehälter, schließen Sie seinen Deckel.
- Achten Sie darauf, dass die Programmanzeigen leuchten; dazu muss zuvor die Ein-/Austaste gedrückt werden.
- Schauen Sie nach, ob die Salz- und Klarspüler-Anzeigen leuchten, füllen Sie bei Bedarf Salz und/oder Klarspüler nach.

⚠ Je nach Partikelgröße der unterschiedlichen Salze, die es auf dem Markt gibt, Wasserhärte und sonstigen Eigenschaften des Salzes kann es einige Stunden dauern, bis sich das Salz komplett im Wasser gelöst hat. Daher kann es vorkommen, dass die Salzanzeige nach dem Einfüllen des Salzes noch ein Weilchen leuchtet.

- Drücken Sie bei Bedarf die Halbe-Beladung/Tab-Spülmittel- oder Zeitverzögerungstasten.
- Wählen Sie ein für Ihr Geschirr geeignetes Programm aus; orientieren Sie sich dabei an der „Tabelle mit Programmdate und durchschnittlichen Verbrauchswerten“.
- Wählen Sie das gewünschte Programm mit der Programmauswahltaete.
- Starten Sie das Programm mit der Start-/Pause-/Abbrechen-Taste.

- ⚠** Öffnen Sie niemals die Gerätetür, während gerade ein Spülprogramm läuft. Falls Sie die Tür dennoch öffnen, wird das laufende Programm durch ein spezielles Sicherheitssystem gestoppt. Beim Öffnen der Tür kann ein Schwall heißen Dampfes austreten; geben Sie entsprechend gut acht. Das Programm wird fortgesetzt, sobald Sie die Tür wieder schließen.
- Nach dem Abschluss des Spülprogramms erklingt alle 8 Sekunden ein Tonsignal und erinnert Sie daran, das Gerät auszuschalten. Das Tonsignal erklingt zehnmal, dann schaltet es sich ab.
- Öffnen Sie die Gerätetür.
- Schalten Sie das Gerät mit der Ein-/Austaste ab.
- Die Programmanzeigen erlöschen.
- Schließen Sie den Wasserzulauf.
- Ziehen Sie den Netzstecker aus der Steckdose.

- ⚠** Lassen Sie das Geschirr nach dem Spülen etwa eine Viertelstunde im Gerät abkühlen. Ihr Geschirr trocknet schneller, wenn Sie die Gerätetür in dieser Zeit etwas offen lassen. Auf diese Weise können Sie das Trocknen aktiv unterstützen. Bitte entleeren Sie die Maschine von unten nach oben, weil Wassertropfen vom oberen Korb auf das Geschirr im unteren Korb fallen.
- ⚠** Entleeren Sie auch den Haushaltgeschirrspüler von unten nach oben aus Sicherheitsgründen. Deswegen vermeiden Sie das Gerät zu fallen.

Programmtabelle

Programmnummer	1	2	3	4 Referenz*	5	6	7	8
Programmname	Vorspülen	Mini 30'	Fein	Eco	Schnell & Sauber	Intensiv	Baby Protect	Auto
Reinigungstemperaturen	-	35°C	40°C	50°C	65°C	70°C	70°C	40°-65°C
Verschmutzungsgrad	Zum Entfernen von Rückständen von verschmutztem Geschirr, das mehrere Tage in der Maschine wartet - verhindert das Entstehen über Gerüche.	Für stark verschmutztes Geschirr des täglichen Bedarfs; ohne grobe Verschmutzungen oder vorgespült.	Für Geschirr ohne angetrocknete Speisereste, das nicht vorgespült wurde.	Ein besonders energiesparendes Programm für Geschirr des täglichen Bedarfs, das schnell wieder benutzt werden soll.	Ein Programm zur flotten, täglichen Reinigung schwach bis mittelmäßig verschmutzten Geschirrs, das bald wieder verwendet werden soll.	Für stark verschmutztes Geschirr, für Töpfe und Pfannen.	Für Geschirr, bei dem es auf besonders hygienische Reinigung ankommt; z. B. Säuglingsutensilien. Auch für stark verschmutztes Geschirr geeignet.	Ermittelt den Verschmutzungsgrad des Geschirrs selbsttätig, passt Temperatur, Wassermenge und Spülzeit automatisch an. Für sämtliches Geschirr geeignet.
Reinigungsmittel	-	A	A	A+B	A+B	A+B	A+B	A
Reinigungsmittel A=25 cm ³ /15 cm ³ B=5 cm ³	-	A	A	A+B	A+B	A+B	A+B	A
Programmablauf (ohne Optionen)	Vorspülen ↓ Ende	Reinigen ↓ Kaltspülen ↓ Klarspülen ↓ Ende	Vorspülen ↓ Reinigen ↓ Kaltspülen ↓ Klarspülen ↓ Trocknen ↓ Ende	Vorspülen ↓ Reinigen ↓ Kaltspülen ↓ Klarspülen ↓ Trocknen ↓ Ende	Reinigen ↓ Kaltspülen ↓ Klarspülen ↓ Trocknen ↓ Ende	Vorspülen ↓ Reinigen ↓ Kaltspülen ↓ Klarspülen ↓ Trocknen ↓ Ende	Vorspülen ↓ Reinigen ↓ Kaltspülen ↓ Klarspülen ↓ Klarspülen ↓ Trocknen ↓ Ende	Der Programmablauf wird dem Verschmutzungsgrad des Geschirrs angepasst.
Programmdauer (min)	15	30	83	179	79	143	124	70-165
Wasserverbrauch (l)	4	10,4	13,4	10	10,2	16,2	17,8	7,2-14,8
Stromverbrauch (kWh)	-	0,8	0,88	0,9	1,28	1,26	1,97	0,75-1,30
Betriebsmodus / Bereitschaftsmodus (W) ***	0.85 / 0.09							

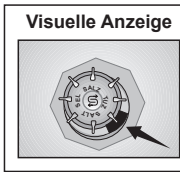
Die auf der Tabelle angegebenen Verbrauchswerte sind unter Normbedingungen ermittelt. Abweichungen sind daher unter Praxisbedingungen möglich.

* Referenzprogramm für Prüfinstitute Die Prüfungen entsprechend EN 50242 müssen mit vollem Salzbehälter des Wasserenthärers, mit vollem Vorratsbehälter für Klarspüler und dem Testprogramm durchgeführt werden.

*** Der Stromverbrauch wird im Bereitschafts- und im Betriebsmodus gemäß EN 62301 gemessen.

Ein-/Austaste

Mit dieser Taste schalten Sie Ihre Spülmaschine ein und aus. Beim Einschalten leuchtet die Anzeigeleuchte des zuletzt genutzten Programms auf.

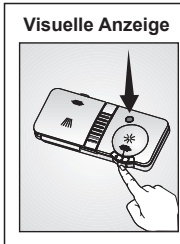


Salz-Anzeigeleuchte

Wenn diese Anzeigeleuchte aufleuchtet, ist es Zeit, spezielles Salz nachzufüllen.

Bei Maschinen, die nicht über eine elektronische Salzanzeige verfügen, können Sie den Füllstand am Salzbehälter selbst ablesen. Wenn das Sichtfenster dunkel ist, befindet sich noch genügend Salz im Behälter.

Wenn das Sichtfenster hell erscheint, öffnen Sie den Behälter und füllen Salz für Spülmaschinen nach.



Klarspüler-Anzeigeleuchte

Wenn diese Anzeigeleuchte aufleuchtet, sollten Sie Klarspüler nachfüllen.

Sie können auch selbst nachschauen, wann es Zeit ist, Klarspüler nachzufüllen, indem Sie einen Blick auf den Klarspülerbehälter werfen. Wenn das runde Sichtfenster dunkel ist, befindet sich noch genügend Klarspüler im Behälter.

Wenn das Sichtfenster hell erscheint, öffnen Sie den Behälter und füllen Klarspüler nach.

Programmauswahlstasten

Mit der Programmauswahlstaste wählen Sie das gewünschte Programm. Die entsprechende Programmleuchte leuchtet auf.

Halbe Beladung-/Tab-Spülmitteltaste

Mit der Halbe Beladung-/Tab-Spülmitteltaste schalten Sie die speziellen Halbe Beladung- und Tab-Spülmittel-Funktionen Ihrer Maschine ein und aus.

Halbe Beladung-Funktion

Wenn Sie eine Ladung Geschirr spülen möchten, obwohl das Gerät noch nicht komplett gefüllt ist, geben Sie das Geschirr ganz normal in den Geschirrspüler. Schalten Sie das Gerät mit der Ein-/Austaste ein. Wählen Sie zunächst das gewünschte Spülprogramm, drücken Sie dann die Halbe Beladung-/Tab-Spülmitteltaste, bis die Halbe Beladung-Anzeige aufleuchtet. Anschließend drücken Sie die Start-/Pause-/Abbrechen-Taste und schließen die Gerätetür. Beim Spülen mit halber Beladung können Sie den oberen und unteren Korb ganz normal mit Geschirr bestücken, dabei jedoch Wasser und Energie sparen.

Tablettenspülmittel-Funktion

Die Tab-Spülmittelfunktion ermöglicht je nach Wasserhärte eine bessere Trocknungsleistung mit kombinierten Alles-in-einem-Geschirrspülmitteln (auch 2-in-1, 3-in-1, 4-in-1, 5-in-1 usw. genannt). Die Tab-Spülmittelanzeige leuchtet, wenn die Tab-Spülmittelfunktion ausgewählt ist.

Wenn diese Funktion aktiv ist, erlöschen die Salz- und Klarspüleranzeigen.

Zum Einsatz der Tab-Spülmittelfunktion schalten Sie die Maschine ganz normal mit der Ein-/Austaste ein. Wählen Sie zunächst das gewünschte Spülprogramm, drücken Sie dann die Halbe Beladung-/Tab-Spülmitteltaste, bis die Tab-Spülmittelanzeige aufleuchtet. Anschließend drücken Sie die Start-/Pause-/Abbrechen-Taste und schließen die Gerätetür.

Wenn Sie die Halbe Beladung- und Tab-Spülmittelfunktionen gleichzeitig nutzen möchten, schalten Sie die Maschine zunächst mit der Ein-/Austaste ein, anschließend drücken Sie die Halbe Beladung-/Tab-Spülmitteltaste, bis die Halbe Beladung- und Tab-Spülmittelanzeigen gleichzeitig leuchten.

⚠ Falls Sie im letzten aktiven Programm die Halbe Beladung- oder Tab-Spülmittelfunktionen genutzt haben, bleiben die Halbe Beladung- oder Tab-Spülmittelfunktionen auch beim nächsten ausgewählten Programm aktiv. Falls Sie diese Funktionen beim neu gewählten Programm nicht mehr nutzen möchten, drücken Sie die Halbe Beladung-/Tab-Spülmitteltaste, bis die Anzeigen der unerwünschten Funktionen nicht mehr leuchten.

Signaltonlautstärke ändern

Halten Sie die Halbe Beladung-/Tab-Spülmitteltaste 5 Sekunden lang gedrückt, bis S:03 angezeigt wird. Bei jedem Druck auf die Halbe Beladung-/Tab-Spülmitteltaste ändert sich die

Signaltonlautstärke wie folgt: -- Aus / S:01 – Niedrig / S02 – Mittel / S:03 – Hoch. Zum Speichern der Einstellung schalten Sie die Maschine mit der Ein-/Austaste ab. Bei der Auslieferung des Gerätes ist S:03 voreingestellt.

Zeitverzögerung

Mit der Zeitverzögerungstaste können Sie die Startzeit des ausgewählten Programms in 30-Minuten-Schritten um bis zu 9,5 Stunden verschieben. Stellen Sie zunächst die Verzögerungszeit ein, drücken Sie dann Start-/Pause-/Abbrechen-Taste, schließen Sie die Gerätetür. Das ausgewählte Programm beginnt nach dem Ablauf der Verzögerungszeit automatisch.

Start-/Pause-/Abbrechen-Taste

Durch Betätigen der Start-/Pause-/Abbrechen-Taste starten Sie das ausgewählte Programm.

(Bei laufendem Programm leuchtet die Start-/Pause-/Abbrechen-Anzeige, bei angehaltenem Programm erlischt diese Anzeige.)

⚠ Warten Sie nach dem Einschalten des Gerätes über die Ein-/Austaste mindestens zwei Sekunden, bevor Sie die Start-/Pause-/Abbrechen-Taste betätigen.

Programme abbrechen

Halten Sie die Start-/Pause-/Abbrechen-Taste 3 Sekunden lang gedrückt. Lassen Sie die Taste los, sobald die Start-/Pause-/Abbrechen-Anzeige zu blinken beginnt. Nach dem Schließen der Gerätetür wird innerhalb 2 Minuten verbleibendes Wasser aus der Maschine abgepumpt; zum Abschluss erklingt ein Signalton.

⚠ Je nachdem, zu welchem Zeitpunkt Sie ein Programm abbrechen, kann es natürlich vorkommen, dass Reste von Spülmittel oder Klarspüler im Gerät oder am Geschirr verbleiben.

Programme wechseln

So ändern Sie Ihre Auswahl im laufenden Programm:

1. Halten Sie das Gerät mit der Start-/Pause-/Abbrechen-Taste an.
2. Wählen Sie das gewünschte Programm, drücken Sie die Programmauswahlstaste.
3. Starten Sie das neue Programm durch erneutes Drücken der Start-/Pause-/Abbrechen-Taste.

ⓘ Das neue Programm wird an der Stelle fortgesetzt, an der das vorherige Programm unterbrochen wurde. Ein Beispiel: Falls das vorherige Programm beim Trocknen unterbrochen wurde, beginnt das neue Programm ebenfalls mit dem Trocknen.

ⓘ Sofern Sie das neue Programm von Anfang an durchlaufen lassen möchten, müssen Sie das derzeitige Programm zunächst komplett abbrechen, bevor Sie ein neues Programm auswählen.

Ungeeignete Beladung

